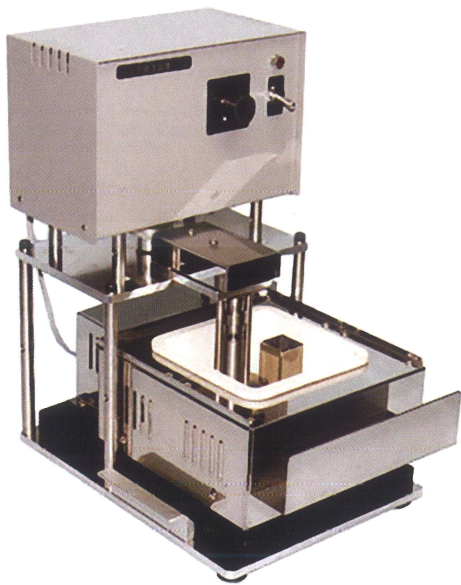


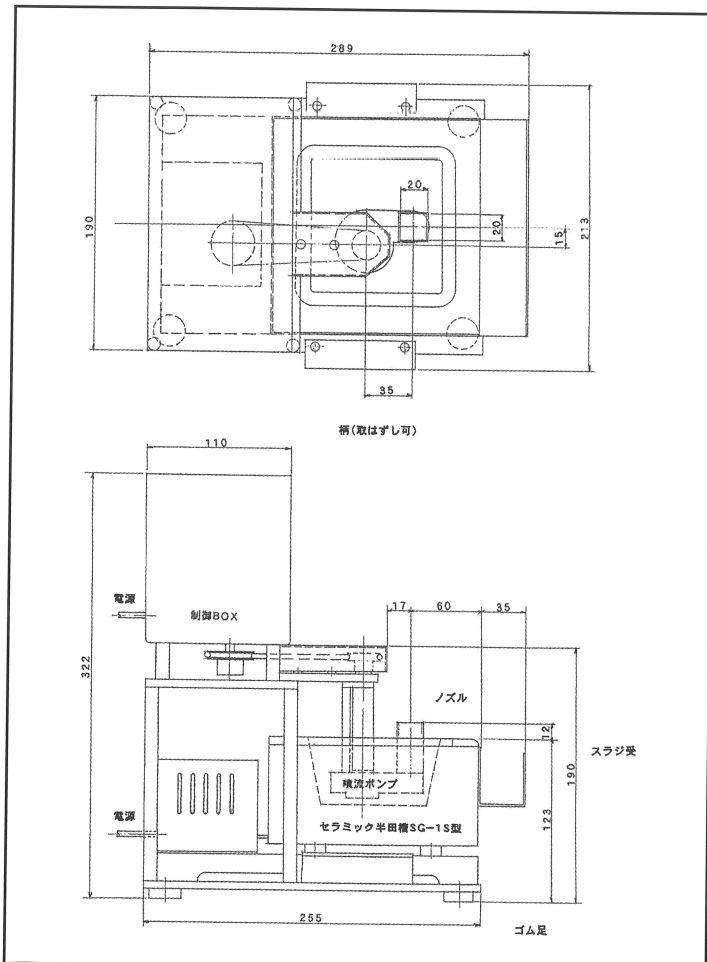


# はんだ噴流装置 HFU-1S

Product Guide



## ■HFU-1Sの略図



## SG-1Sのオプションとして ベストマッチな噴流装置

### ■HFU-1Sの特長

- ◎SG-1Sと組み合わせて噴流装置となります
- ◎セラミック半田槽を組み合わせ目ことで簡単に噴流装置として使用できます
- ◎標準ノズルは20×20mm<sup>□</sup>、小型部品のはんだ付けに最適です  
またオプションでチタンノズル不要の製作も可能です
- ◎槽にはセラミックを使用していますので、400℃以上の端末処理作業に適しています
- ◎HFU-1S本体の構造は単純ですので、清掃時の分解・組立て作業も簡単です
- ◎SG-1Sとの組み合わせだけでなく、SG-125Sとの組み合わせもあります

### ■HFU-1Sの仕様

電力	AC100V / 6W
噴流量	0 ~ 28kg/m 可変
ノズル	20×20装着
外形寸法	220×280×330H mm
製品重量	4.7kg

※電圧は200Vもあります。

- 取扱説明書に基づきご使用ください。
- 改良のため、予告なしに仕様を変更することがあります。

半田付け、銀ろう付け等のマイクロ接合技術での社会貢献を目指します。



株式会社 東洋テクニカル  
T O Y O T E C H N I C A L

〒142-0053

東京都品川区中延2丁目17番3号 ベルビル2階  
TEL 03-3788-2711 FAX 03-3788-2719  
<http://www.toyotek.co.jp/>