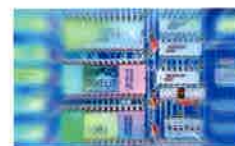




# GUIDE TO SOLDER BATH & SOLDER DIPPER

ハンダ槽 / ハンダ付装置製品案内



# セラミック半田槽

鉛フリーハンダでは、特に高温使用(450℃以上)に於いて、従来の金属槽では侵蝕が激しく、ハンダ成分の変質、耐久性、等の問題が発生しております。

鉛フリー対応、520℃での連続運転を実現

## SG-1R

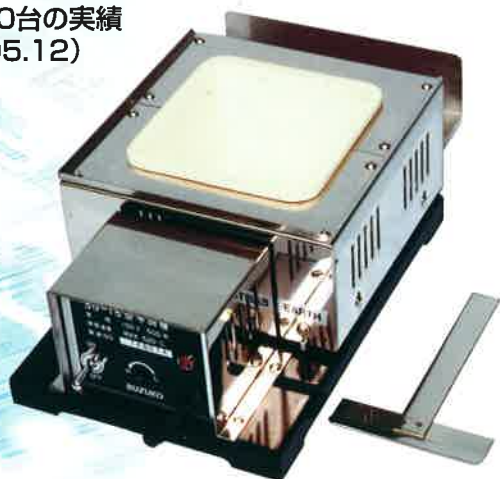


### 小物部品に

型番	SG-1R
電力	AC100v/200w
バス寸法	50φ×50深
外形寸法	96×184×89H
ハンダ使用量	750g
製品重量	1.2kg
温度制御	サーモスタット

## SG-1S

6,500台の実績  
(2005.12)



### 小、中物部品に

型番	SG-1S
電力	AC100v/500w
バス寸法	100×100×50深
外形寸法	166×243×104H
ハンダ使用量	2.9kg
製品重量	2.8kg
温度制御	サーモスタット

## SG-125S

SG-1Sより少し大きく



### 自動機組込み用に

型番	SG-125S
電力	AC100v/1kw
バス寸法	120×150×50深
外形寸法	180×250×130H
ハンダ使用量	5.6kg
製品重量	3.2kg
温度制御	別置PID温調



整列治具で大量生産インライン用に

型番 SG-843S  
 電力 AC100v/1.25kw  
 バス寸法 80×300×40深  
 外形寸法 170×420×130H  
 ハンダ使用量 6kg  
 製品重量 5.5kg  
 温度制御 別置PID温調



HIC等基板用ハンダ付に

型番 SG-216S  
 電力 AC100v/1500w  
 バス寸法 215×160×50深  
 外形寸法 316×226×139高  
 ハンダ使用量 9.5kg  
 製品重量 5.5kg  
 温度制御 別置PID温調



ディップ温度を確認しながら



温度器  
 型番 SU-100  
 表示部 液晶DP  
 容量 100v/8A MAX  
 装備 警報出力1点  
 重量 670g  
 外形寸法 130×45×100  
 温度制御 PID温調

ハンダ槽  
 型番 SG-1R  
 電力 AC100v/200w  
 バス寸法 50φ×50深  
 ハンダ使用量 750g  
 製品重量 1.2kg

ハンダ槽  
 型番 SG-1S  
 電力 AC100v/750w  
 バス寸法 100×100×50深  
 ハンダ使用量 2.9kg  
 製品重量 2.8kg

# キャストイングハンダ槽

ハンダ面をより広く、使い易く且つ特殊酸化防止処理の確立により、セラミックで実証済みの酸化物の出にくいハンダ槽を完成させました。又、特殊寸法の注文もお受けできます。

特殊酸化防止処理により480℃での連続運転を可能にしました。

## SG-142SF



### 太線の大量処理用にプリント基板用に

型番	SG-142SF
電力	AC100v/1.5kw
バス寸法	140×200×50深
外形寸法	230×280×145H
ハンダ使用量	9kg
製品重量	12kg
温度制御	別置PID温調

## SG-2SF



### リードフレームのディップハンダ付に

型番	SG-2SF
電力	AC100v/1.6kw
バス寸法	60×300×25深
外形寸法	230×425×130H
ハンダ使用量	3.5kg
製品重量	15kg
温度制御	別置PID温調

## 特殊サイズ(小型から大型まで)



小型のディープ槽から、大型ディープ槽まで、1台より特注キャストイング槽を製作します。

### <大容量ディープ槽参考値>

電力・容量	AC200v/4.5kw
バス寸法	230×350×70深
外形寸法	418×298×180高
本体重量	31kg
温度制御	PID温調40A用

# ハンダ槽対応かき取り装置

ハンダ表面が高温のため、自動、手作業に関わらず安全性の点でスラグ除去作業にとっての必需品です。  
ハンダ昇降装置と組み合わせて、連動運転ができます。

## SG-1S対応かき取り装置

型番	SG-1S用
電力	AC100v/1w
かき取スピード	2S/1CYCLE
外形寸法	285×285×140H
製品重量	2kg(ハンダ槽を除く)



## SG-2SF対応かき取り装置 SG-843S対応かき取り装置

型番	SG-2SF用
電力	AC100v/4w
外形寸法	165×500×154H
製品重量	8.5kg

型番	SG-843S用
電力	AC100v/4w
外形寸法	165×500×169H
製品重量	8.5kg



## SG-142SF対応かき取り装置

型番	SG-142SF用
電力	AC100v/4w
外形寸法	215×382×169H
製品重量	7.5kg

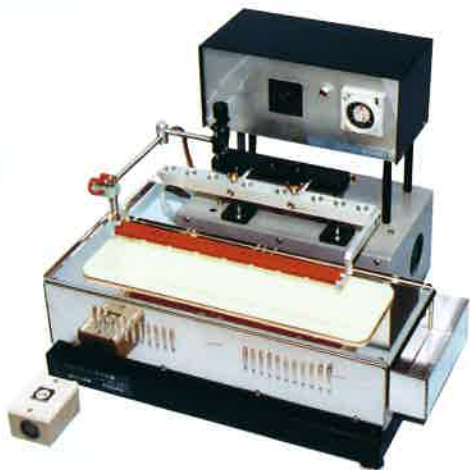




# ハンダ付昇降装置

電子部品のハンダ付も近來、形状等も微小化され、品質管理もより難しくなっています。そこで、品質の向上、作業の効率化等にお答えする昇降装置を各種機能別に数種類用意致しました。

## SG-48D(アップダウン方式)



- インダクションモーター使用のためローコストです。
- タッチセンサーで液面管理するので同一条件でハンダ付ができます。
- 治具を交換することで多品種に対応できます。
- ハンダ付時間は品物に応じてタイマーで設定できます。

型番	SG-48D
電力	AC100v-15w
上下ストローク	MAX60mm
下降スピード	0~100mm/s
外形寸法	260×215×310H
製品重量	6.5kg

## SG-87DS(アップダウン、後方スライド機能付)



- ステッピングモーター使用でより高い停止精度を実現
- 2段タッチセンサーにより下降速度2速可変
- 後方スライド機能によりフラックスの燃えカス除去
- 下降2段停止でプリヒート機能付

型番	SG-87DS
電力	AC100v-36w
上下ストローク	MAX60mm
下降スピード	10~65mm/s
外形寸法	320×260×350H
製品重量	15Kg

## SG-87DSE(アップダウン、治具半転機能付)



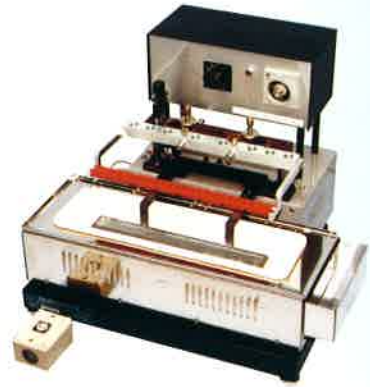
- SG-87DSに半転機能を加えました。
- SMDのリードのハンダ付が1サイクルで行えます。
- 半転機能はアクチュエーターで行い、角度が変えられます。

型番	SG-87DSE
電力	AC100v-36w
上下ストローク	MAX60mm
下降スピード	10~65mm/s
外形寸法	320×370×350H
製品重量	19Kg

## SG-61D(リフトカップ方式)

- 汲み上げカップと下降治具の停止精度±0.05
- 治具を交換することで多品種に対応できます。
- ハンダ付時間は、タイマーで設定できます。

型番 SG-61D  
電力 AC100v/15w  
外形寸法 260×215×315H  
製品重量 8kg

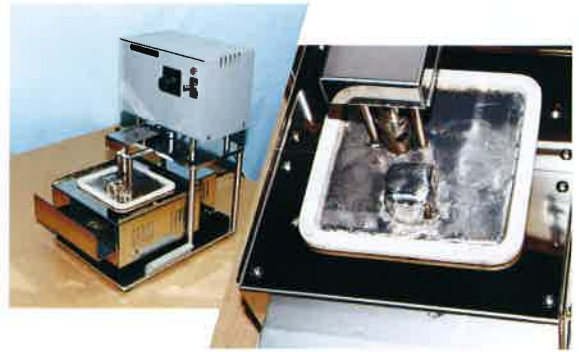


## 噴流関連・その他

### ハンダ噴流装置 HFU-1S

SG-1Sをセットするだけで噴流装置に早代わり

型番 HFU-1S  
電力 AC100v/6w  
噴流量 0~28kg/m可変  
噴流ノズル 20×20装着  
外形寸法 220×280×330H  
本体重量 4.7kg(SG-1Sを除く)



### 鑄鉄製ハンダ槽(表面酸化防止処理、セラミック溶射)

他加工品カスタム生産  
行います。



### ハンダポンプ SHP-107

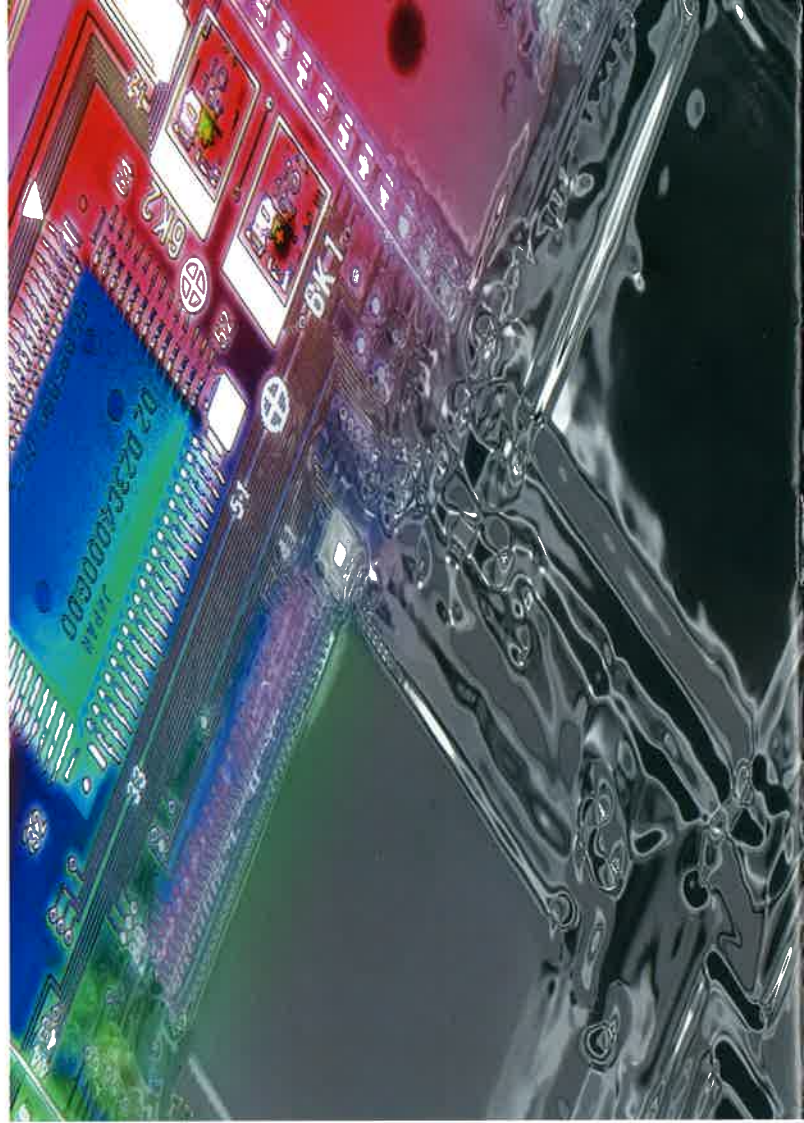
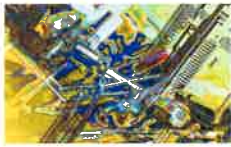
- ハンダ汲み出し作業用ポンプです。
- 溶解しているハンダを短時間で汲み出せます。
- プッシュSWを押すだけです。

型番 SHP-107  
電力 AC100v/15w  
吐出量 約60kg/min(50Hz)  
製品重量 370g



特注製作品お受けいたします





株式会社  
**東洋テクニカル**

〒142-0053 東京都品川区中延2丁目17番3号 ベルビル2F  
TEL 03-3788-2711(代) FAX 03-3788-2719  
E-mail info@toyotechnical.co.jp URL www.toyotechnical.co.jp

■営業品目 ・米国スミス社 リトルトーチ ・米国フュージョン社 銀ろうペースト ・NCヒーター  
・ミニミニディスペンサー ・セラミック半田槽 ・ウルトラヒーター ・熱風ヒーター

代理店